

## Z Night Art.-Nr. 1211

## Z Night Toric Art.-Nr. 1212

### Material:

- Z**
- Dk: 163
  - UV Filter
  - Handlingstint rechts ROT / links BLAU

### Nutzungszeitraum:

12 Monate

### Pflegeempfehlung:

MeniCare Pure  
+ wöchentlich Progent Intensivreiniger



### Eigenschaften:

- Z Night wird über Nacht getragen
- Berechnung, Bestellung und Kontrolle über **easyfit**
- Peripherer Defocus

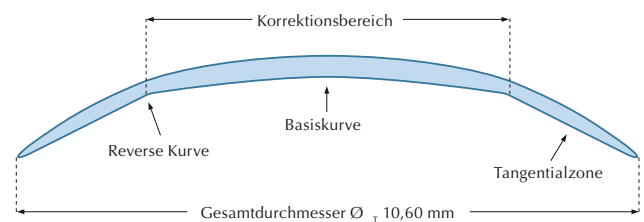
### Vorteile:

- ▶ Tagsüber scharfes Sehen ohne Brille oder Linsen
- ▶ Schnelle und genaue Berechnung der ersten Z Night, einfache Kontrolle der Topographie
- ▶ Wirkt der Myopieprogression entgegen

### Design:

- Zentral Basiskurve entsprechend notwendiger Myopie- und Astigmatismuskorrektur
- Anschließende reverse Kurve  
– als Verbindung zur Tangentialzone  
– 3 Ventilationsbohrungen

- Tangentialzone für optimale Zentrierung

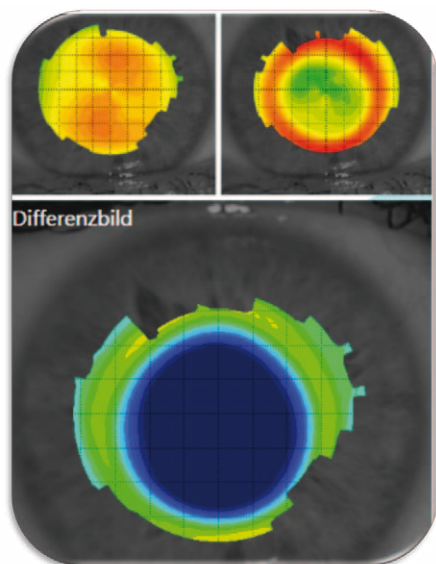


**Z Night Toric verbessert das Sitzverhalten,  
korrigiert keinen Restzylinder**

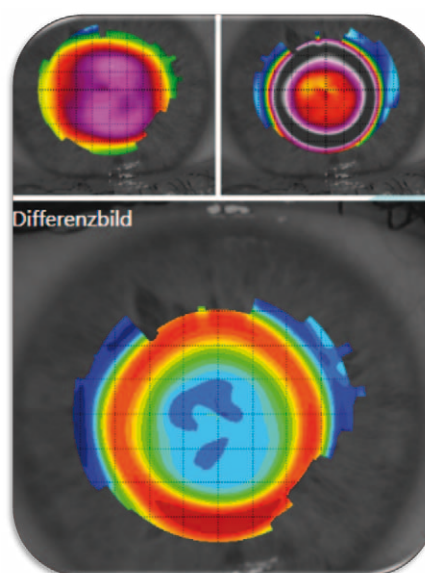
### Einsatzbereich:

- Myopie bis -4,50 dpt
- Peripherer Hornhautastigmatismus rectus bis -2,50 dpt
- Peripherer Hornhautastigmatismus inversus bis -1,50 dpt

## Kontrolle der Topographie in **easyfit**: Bulls eye



- Beurteilung sagittal
- Korrektur der Linse



- Beurteilung tangential
- Zentrierung der Linse

### Anpassung und Tipps:

- **Topographie**
- **Aktuelle Refraktion**
- **Berechnung der Z Night ausschließlich über **easyfit****
- **Tragepause:**
  - Es sollte keine Veränderung der Hornhaut durch die zuvor getragenen Linsen mehr vorliegen
  - Silikon-Hydrogel-Kontaktlinsen: Erfahrungsgemäß 3 Tage
  - Formstabile Kontaktlinsen: Erfahrungsgemäß bis zu 4 Wochen

### Kontrolle:

- **Nach der ersten Nacht**
  - Spaltlampe, Fluobild der Hornhaut ohne Linse
  - Topographie
- **Nach 1 Woche**
  - Ohne Linse
  - Spaltlampe, Fluobild der Hornhaut ohne Linse
  - Topographie
  - Visuscheck (ohne Linse)
  - 70% der Fehlsichtigkeit sollten korrigiert sein
- **Nach 3 Wochen**
  - Ohne Linse
  - Spaltlampe, Fluobild der Hornhaut ohne Linse
  - Topographie
  - Visuscheck (ohne Linse)
  - Fehlsichtigkeit sollte vollständig korrigiert sein
  - falls notwendig Linsenänderung über **easyfit** vornehmen
- **Alle 6 Monate**
  - Ohne Linse
  - Spaltlampe, Fluobild der Hornhaut ohne Linse
  - Topographie
  - Visuscheck (ohne Linse)
  - Fehlsichtigkeit sollte vollständig korrigiert sein
  - falls notwendig Linsenänderung über **easyfit** vornehmen

Bitte bestellen Sie Z Night Kontaktlinsen  
ausschließlich über **easyfit**.