

Individual

Silikon-Hydrogel

Material:

- Hydrogel (Filcon V 3)
- DK 60 mmHg
- Wassergehalt 74% (nicht-ionisch, FDA Gruppe II)
- Handlingstint blau

Pflegeempfehlung:

SOLOCARE AQUA®



Eigenschaften:

- Asphärische Peripherie
- Großer Parameterbereich
- Exzellente Wasserbindung

Vorteile:

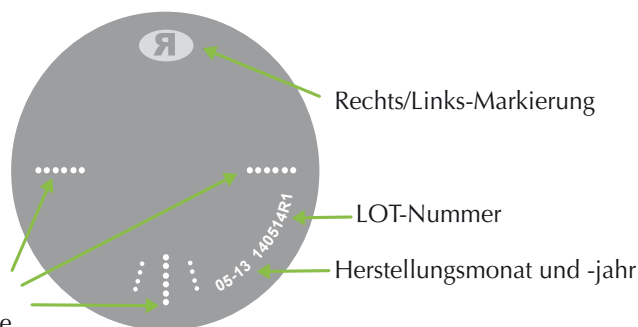
- ▶ Gleichbleibend dünne Randgestaltung
- ▶ Individuelle Anpassung für nahezu alle Augen und Fehlsichtigkeiten
- ▶ Geringe Ablagerungsneigung und hoher Tragekomfort

Lieferbereich:

	Individual	Abstufungen
Basiskurve	7,40 mm bis 9,50 mm	0,10 mm
Durchmesser	13,00 mm bis 15,00 mm	0,10 mm
Sphärische Versorgung	-25,00 dpt bis +25,00 dpt	0,25 dpt
Multifokale Versorgung (Addition)	+1,00 dpt bis +3,00 dpt	0,50 dpt
Torische Versorgung (Cylinder)	-0,75 dpt bis -5,00 dpt	0,25 dpt
Torische-multifokale Versorgung (Cylinder)	-0,75 dpt bis -3,00 dpt	0,25 dpt
Achsen	0° bis 180°	1°

Lasermarkierungen:

Blick von außen auf die Linse



Stabilisierungsmarkierung bei allen torischen Varianten:
In 0° und 180° befindet sich ein einfacher Strich, in 270° drei Striche (Abstand 15° Grad).

Individual Art.-Nr. 1341

Silikon-Hydrogel

Design:

Rückfläche

- Sphärisch optische Zone, asphärische Peripherie
- Komfortable dünne Randgestaltung

Anpassung und Tipps:

Sphärisch

Basiskurve (mm)	Durchmesser (mm)
HH-Radius Mittelwert +0,30 mm	HH-Durchmesser +2,20 mm

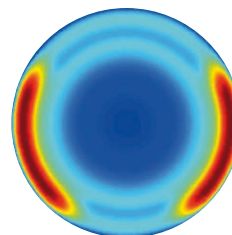
Individual Toric Art.-Nr. 1342

Silikon-Hydrogel

Design:

Torisch

- Dynamische Stabilisierung, asymmetrisch angeordnet



Anpassung und Tipps:

Torisch

Basiskurve (mm)	Durchmesser ist basiskurvenabhängig	
	Basiskurve (mm)	Durchmesser (mm)
HH-Radius flach	≤ 7,70	13,90
	7,80 bis 8,20	14,20
	≥ 8,30	14,50

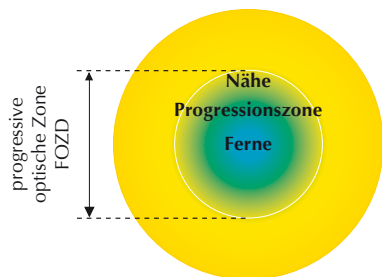
Individual Toric Progressive 2 Art.-Nr. 1343/1344

Silikon-Hydrogel

Design:

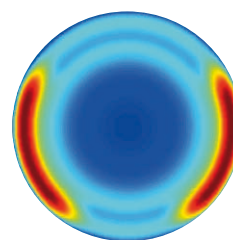
Multifokal

- Simultansystem
- Zentrale Fernzone



Multifokal Torisch

- Dynamische Stabilisierung, asymmetrisch angeordnet



Anpassung und Tipps:

Multifokal

Basiskurve (mm)	Durchmesser (mm)
HH-Radius Mittelwert +0,30 mm	HH-Durchmesser +2,20 mm

Multifokal Torisch

Basiskurve (mm)	Durchmesser ist basiskurvenabhängig	
	Basiskurve (mm)	Durchmesser (mm)
HH-Radius flach	≤ 7,70	13,90
	7,80 bis 8,20	14,20
	≥ 8,30	14,50