

Menicon S9

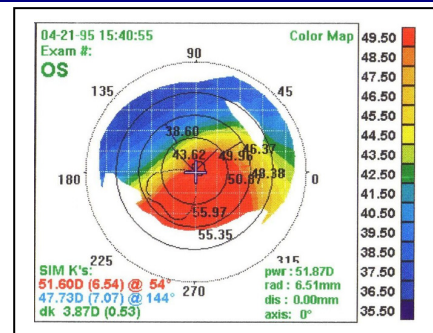
Menicon S9

Queratocono descentrado, aplanamiento rápido

Astigmatismo

Uso diario

Reemplazo < 2 años



Geometría: esfero-esféricas

Banda(s) periférica(s) : 3 esféricas

Parámetros:

r_o (mm): 6.50 a 9.00 en pasos 0.05

\varnothing_T (mm): 8.50/8.80/9.00/9.20/9.50

F^*v (D): -25.00 a +25.00 en pasos 0.25

En primera opción:

\varnothing_T (mm): **9.50** / \varnothing_o (mm): **6.50**

Material

Material Z (Tisilfocon A)

Filtro UV

Tinte de manipulación: azul

Dk: 163×10^{-11} ISO

Material EX (Tolofocón A)

Tinte de manipulación: azul

Dk: 64×10^{-11} ISO

Consejos de adaptación

r_o calcular a partir de la topografía y/o contactar con la asistencia técnica

Mantenimiento

Uso diario:

MeniCare Plus para la limpieza diaria de las lentes.

Progent una vez a la semana para la limpieza intensiva y desproteinización de las lentes.

